

## ILLUMINAZIONE LED

# Barre, Faretti e Segnapasso su misura per yacht

**E** VLight, società del gruppo Elettronica Valseriana, ha progettato ad hoc sistemi di illuminazione Led adeguati alle esigenze d'arredo sugli yacht. Soluzioni flessibili sia nella regolazione della temperatura colore che nell'installazione.

■ L'illuminazione a LED si rivela particolarmente efficace in ambito marittimo, sugli Yacht, per tre rilevanti motivi: rispetto alle tradizionali lampade a incandescenza il calore generato dai Led è di gran lunga inferiore, l'efficienza

### EVLIGHT BARRA LED 75 X 75

#### DIMENSIONI

Larghezza	74 mm
Altezza	49 mm
Lunghezza	6 metri (max)
Temperatura colore	2590 ÷ 4500 °K
Flusso luminoso	4800 lumen/metro
Alimentazione	24Vc.c.
Consumo	48W/metro
Vita media LED	50mila ore
Connessioni	1 o 2 prese, quadripolari poste agli estremi della barra

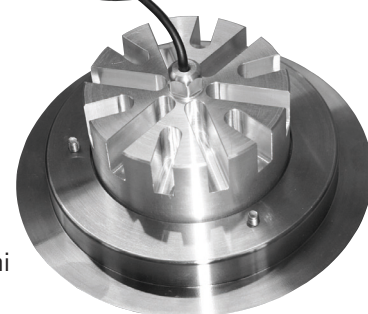
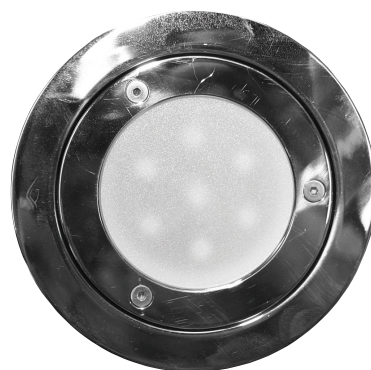
### EVLIGHT BARRA LED 20 X 20

#### DIMENSIONI

Larghezza	22 mm
Altezza	21 mm
Lunghezza	multipli di 100mm lunghezza massima 6 metri
Temperatura colore	2590 °K (copertura opalina) 2770 °K (copertura trasparente)
Lux (a 1 metro)	49 (copertura opalina) 146 (copertura trasparente)
Alimentazione	24Vc.c.
Consumo	15W/metro
Vita media LED	50mila ore
Connessioni	1 o 2 prese, bipolari poste agli estremi della barra



La barra LED da 75 x 75, sotto due faretti in acciaio inox da 130mm



Un faretto in acciaio inox visto da dietro, tornito in un unico pezzo

è considerevolmente superiore e la temperatura della luce può variare a piacere. I vantaggi sono immediati: minor consumo di corrente, minor calore da dissipare e, soprattutto, la possibilità di adattare la tonalità della luce alle soluzioni d'arredo. EVlight appartiene al gruppo Elettronica Valseriana, con un background aziendale che proviene da applicazioni industriali militari (illuminazione nei sommergibili) e civili (subacquea professionale).

EVlight ha progettato una linea d'illuminazione a Led, composta da barre, faretti e segna passo, specifica per le imbarcazioni e costruita con materiali pregiati, seguendo metodologie che coniugano l'affidabilità dei processi industriali a lavorazioni artigianali. Per farlo sono stati coinvolti i progettisti dei cantieri per definire la miglior interfaccia meccanica possibile e gli architetti di interior design con i quali sono stati messi a punto gli aspetti propri dell'illuminotecnica: un considerevole periodo di ricerca e sviluppo dovuto anche alla scelta di materiali soluzioni tecniche/costruttive da adottare e alle analisi termografiche.

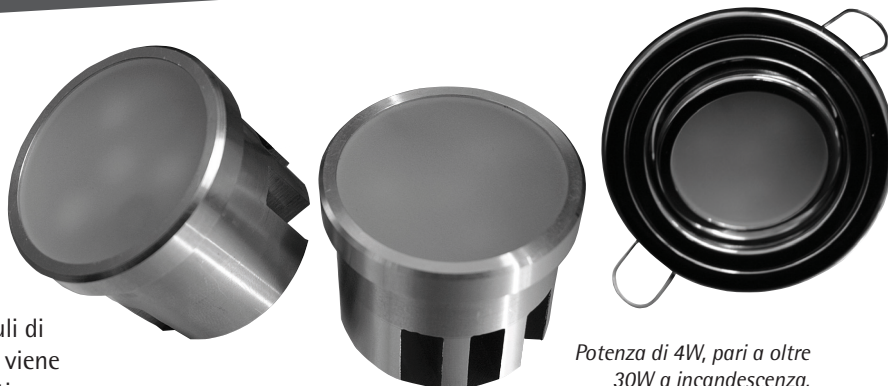
## Le barre Led

EVlight produce barre Led a bassa e alta intensità, con integrate le luci d'emergenza, evitando così di installare doppi corpi illuminanti. E' data la possibilità di customizzare la temperatura

colore su specifiche dell'architetto oppure effettuare una taratura fine della temperatura colore per correggere eventuali distonie e armonizzare, a lavori finiti, l'arredo con l'illuminazione. La lunghezza massima, composta da moduli di 10 e 25 cm, arriva fino a 6 metri, sui quali viene garantita un'uniformità di luce. Per garantire un'affidabilità totale il circuito stampato viene realizzato in alluminio. In condizioni ambientali standard, con temperatura ambiente non superiore ai 50°C, il prodotto viene garantito per 5 anni senza alcuna limitazione di ore d'esercizio.

È comunque possibile studiare versioni custom adatte a fattori ambientali più ostili. Le barre Led sono dimmerabili agendo a chopper sulla frequenza di accensione/spegnimento e non sulla corrente di alimentazione: in questo modo la temperatura colore si mantiene costante a qualsiasi intensità luminosa.

L'installazione delle barre ad alta intensità avviene per mezzo di staffe a scorrere che consentono il fissaggio all'imbonaggio. Sono anche disponibili moduli a L per realizzare barre luminose quadrate o rettangolari. Dal punto di vista elettrico basta solo connettere all'alimentazione il terminale presente agli estremi di ogni modulo.



Potenza di 4W, pari a oltre 30W a incandescenza, per i faretto LED ad incasso EVlight



### EVLIGHT LED DIMMER

Dimming	10 ÷ 100%
Alimentazione	24Vc.c.
Corrente max	20A
Numero canali	3
Corrente max per canale	10A
Frequenza PWM	400Hz
Pilotaggio dimming	con pulsante N.O.
Funzione memoria	in caso di perdita di alimentazione, al ripristino i led tornano all'ultimo stato di funzionamento

*I faretto segnapasso, realizzati in acciaio inox, offrono la stessa robustezza e affidabilità di tutta la gamma EVlight*

La barra a bassa intensità, invece, si applica con specifiche clip elastiche, da posizionare rispettando la dima fornita. Una soluzione che privilegia la comodità e la rapidità degli interventi di manutenzione.

### EVLIGHT FARETTI

	da incasso	inox 130	segnapasso
<b>DIMENSIONI</b>			
Diametro	50 mm	130 mm	44,5 mm
Profondità	40 mm	45 mm	52,5 mm
Sorgente luminosa	4 LED	6 LED	1 LED
Temperatura colore	2700 ÷ 4600 °K	2700 ÷ 4600 °K	2700 ÷ 4600 °K
Lux (a 1 metro)	70 a 2700 °K	70 a 2700 °K	-
	88 a 4600 °K	88 a 4600 °K	-
Alimentazione	24Vc.c.	24Vc.c.	24Vc.c.
Consumo	170mA	-	-
Temperatura media di lavoro	30°C	30°C	30°C

## I faretto

Sono realizzati in acciaio inox da un unico pezzo, lavorati con tornio e fresa e lucidati a specchio: dei veri e propri gioielli tecnologici. Non è presente alcuna saldatura per ottenere il più sofisticato effetto estetico. Sono disponibili nelle versioni ad alta e bassa intensità e sfruttano la stessa sofisticata elettronica delle barre Led.

I faretto segnapasso sono disponibili con tre forme di proiezione: a coda di pavone, a freccia e con parabola tradizionale.

*L'illuminazione dei faretto segnapasso EVlight può essere customizzata secondo tre diverse forme: a coda di pavone, a freccia e tradizionale*



**Elettronica Valseriana**  
Via S. Carlo 45/47  
24020 Casnigo (BG)  
Tel. 035 726301  
www.evlaser.com